



Śnieżka

Satynowa

Farba do wnętrz



Nowe oblicze koloru



5x WYŻSZA ODPORNOŚĆ
na szorowanie na mokro
OD FARB LATEKSOwych
odpornych na mycie wg PN-C-81914*



Zapraszamy do wnętrza wykonanych kolorami z kolekcji **Śnieżka Satynowa**

Wnętrza te mają wyjątkowy klimat i charakter, a satynowe wykończenie ścian pozwala na subtelną grę światła i odkrycie mocy kolorów.

Wyjątkowa formuła farby oraz Teflon® surface protector sprawiają, że powłoka malarska powstała po wymalowaniu Śnieżką Satynową zgodnie z zaleceniami producenta ma 5 razy wyższą odporność na szorowanie na mokro od farb lateksowych sklasyfikowanych jako odporne na mycie wg PN-C-81914.

Barwy kolekcji umożliwiają tworzenie wielu niezwykłych połączeń kolorystycznych, zgodnych z uniwersalnymi zasadami budowania harmonii i najnowszymi trendami.

Nadają pomieszczeniom niepowtarzalną atmosferę, która może całkowicie odmienić wizerunek domu, przynosząc równocześnie wiele przyjemności z codziennego kontaktu ze światem kolorów.

wielkomiejskie kontrasty

Chłodne szarości i biele kształtują trendy w nowoczesnej architekturze. Połączone z intensywną czerwienią i fioletem tworzą wnętrza zaprojektowane z odwagą i fantazją.

Mocne, a jednocześnie bardzo eleganckie, zapewnią odpowiednią oprawę towarzyskim spotkaniom i wyjątkowym chwilom, spędzonym w gronie najbliższych.



4

5

529
TWÓRCZY
FIOLET

541
MIEJSKI
RYTM

500
ŚNIEŻNOBIAŁY



500
ŚNIEŻNOBIAŁY

541
MIEJSKI
RYTM

528
NUTA
TAJEMNICY

527
WŁADCZA
CZERWIEN

500
ŚNIEŻNOBIAŁY

541
MIEJSKI
RYTM



501
ŚWIETLISTY
REFLEKS

536
UKRYTE
PRAGNIENIE

świeże spojrzenie

Połączenie limonkowej zieleni z ciepłą bielą to zestaw kolorystyczny, który może kojarzyć się z wiosenną, apetyczną sałatką. Podobnie jak ona, zawiera w sobie solidną porcję słonecznego optymizmu niezbędnego dla dobrego samopoczucia. Ważnym uzupełnieniem, podkreślającym jasne kolory, jest lśniąca czerń mebli oraz graficzne wzory elementów dekoracji wnętrza.



domowe spa

Gdy po ciężkim dniu powrócimy do domu, orzeźwiający kolor wnętrza przypomni nam klimat relaksującego spa. Połączenie delikatnej szarości, beżu i błękitu idealnie pasuje do chłodnych i eleganckich nowoczesnych wnętrz. Spotkanie szarości z beżem pozwala zaprojektować przestrzeń o nieco cieplejszym charakterze, w której dobrze prezentować się będzie nie tylko metal, ale również drewno. Z kolei błękit działać będzie niebywale kojąco, umożliwiając wyciszenie emocji, fizyczny relaks i odpoczynek dla oczu.

537
LAZUROWE
WYBRZEŻE

512
ROZMOWA
PRZYJACIÓŁ

540
SEKRETNE
SPOJRZENIE





apetyt na pomarańcze

Kolor dojrzałej pomarańczy to wymarzona barwa dla pomieszczeń, w których kwitnie życie towarzyskie, podaje się smaczne jedzenie, a wieczorem zapala świece.

Symbolizuje żywioł młodości, apetyt na życie, energię i siłę do działania. Powinien być dawkwany z umiarem, w towarzystwie odcieni neutralnych, które pozwolą mu zaświecić w odpowiedni sposób.

526
ŻYWIÓŁ
MŁODOŚCI

505
SERDECZNE
POWITANIE

541
MIEJSKI
RYTM



wewnętrzne ciepło

Jasne i delikatne odcienie barwy pomarańczowej zapewnią wnętrząm kojące ciepło i słoneczny blask niezależnie od pory roku. Sypialnia w monochromatycznej, pomarańczowej gamie przyniesie wieczorem uspokojenie i regenerację sił, a poranne promienie słońca wywołają pobudzającą energię, która pozwoli z optymizmem rozpocząć nowy dzień.

522
MELODIA
UCZUC

505
SERDECZNE
POWITANIE

525
CIEPŁE
SŁOWA



503
ZAGUBIONY
LIST

529
TWÓRCZY
FIOLET

efekt glamour

Intensywny fiolet to barwa, której nie sposób nie zauważyć – wymarzona dla wnętrz w stylu glamour, w których elementy nowoczesne połączymy ze stylizowanymi.

Sugeruje luksus i komfort, znakomicie współgrając z delikatnymi, połyskliwymi tkaninami, kryształowymi żyrandolami i lśniącem szkłem. Równocześnie proste, zgeometryzowane formy mebli sprawią, że wnętrze nie stanie się pretensjonalne, zachowując nowoczesny, zgodny z duchem czasu styl.



Śnieżka



zapach lawendy

Pastelowy odcień fioleto ma romantyczny, kwiatowy charakter. Można powiedzieć, że napełnia pomieszczenie delikatnym aromatem lawendy, który można wzmocnić poprzez zapalenie świec zapachowych. Dodatkowo połączenie fioleto z odcieniem mięty jeszcze mocniej kreuje wrażenie świetlistości i świeżości, tworząc wyjątkowe miejsce sprzyjające nie tylko relaksacji, lecz również skupieniu i refleksji, odrywając nasze myśli od codziennych problemów.

532
MIĘTOWE
ORZEŹWIENIE

530
KRÓLOWA
NOCY

500
ŚNIEŻNOBIAŁY



540
SEKRETNE
SPOJRZENIE

513
ROZKOSZNY
BRĄZ

541
MIEJSKI
RYTM

naturalna nowoczesność

Połączenie ciepłego brązu z neutralną, jasną szarością zapewnia poczucie harmonii i równowagi. Żywioty ziemi i powietrza to odpowiednie tło dla stanowiącego centrum domu kominka. Wnętrze jest ciepłe i przyjazne, zachęca do spotkań i rozmowy, a zastosowane barwy tonizują jego nowoczesny, modernistyczny charakter.



miętowa czekolada

Apetyczne, kuszące brązy otulają nas jak kokon. Bogate, ciepłe tony znakomicie współgrają z naturalnymi materiałami – drewnem, skórą i wełną. Aby wewnątrz nie stało się zbyt poprawne i klasyczne, dorzucamy do zestawu chłodny, orzeźwiający odcień mięty, który nada całości niepowtarzalny smak.

532
MIĘTOWE
ORZEŻWIENIE

513
ROZKOSZNY
BRĄZ

512
ROZMOWA
PRZYJACIÓŁ

507
SUBTELNY
BEŻ

512
ROZMOWA
PRZYJACIÓŁ

533
ZIELONA
NADZIEJA

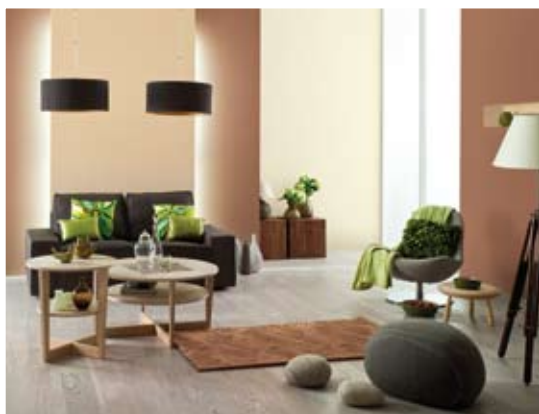
w zgodzie z naturą

Połączenie zieleni z beżem to zestaw, w którym pocujemy się spokojni i bezpieczni. Pozwala on wprowadzić do wnętrza cały wachlarz naturalnych materiałów i form oraz tak lubiane przez nas domowe rośliny. Zielona kolorystyka pomaga przywrócić pogodę ducha, a beże i brązy tworzą ciepłe, neutralne tło dla umiejętnie dobranych elementów dekoracji wnętrza.

502
MELODIA
PRZYSZŁOŚCI

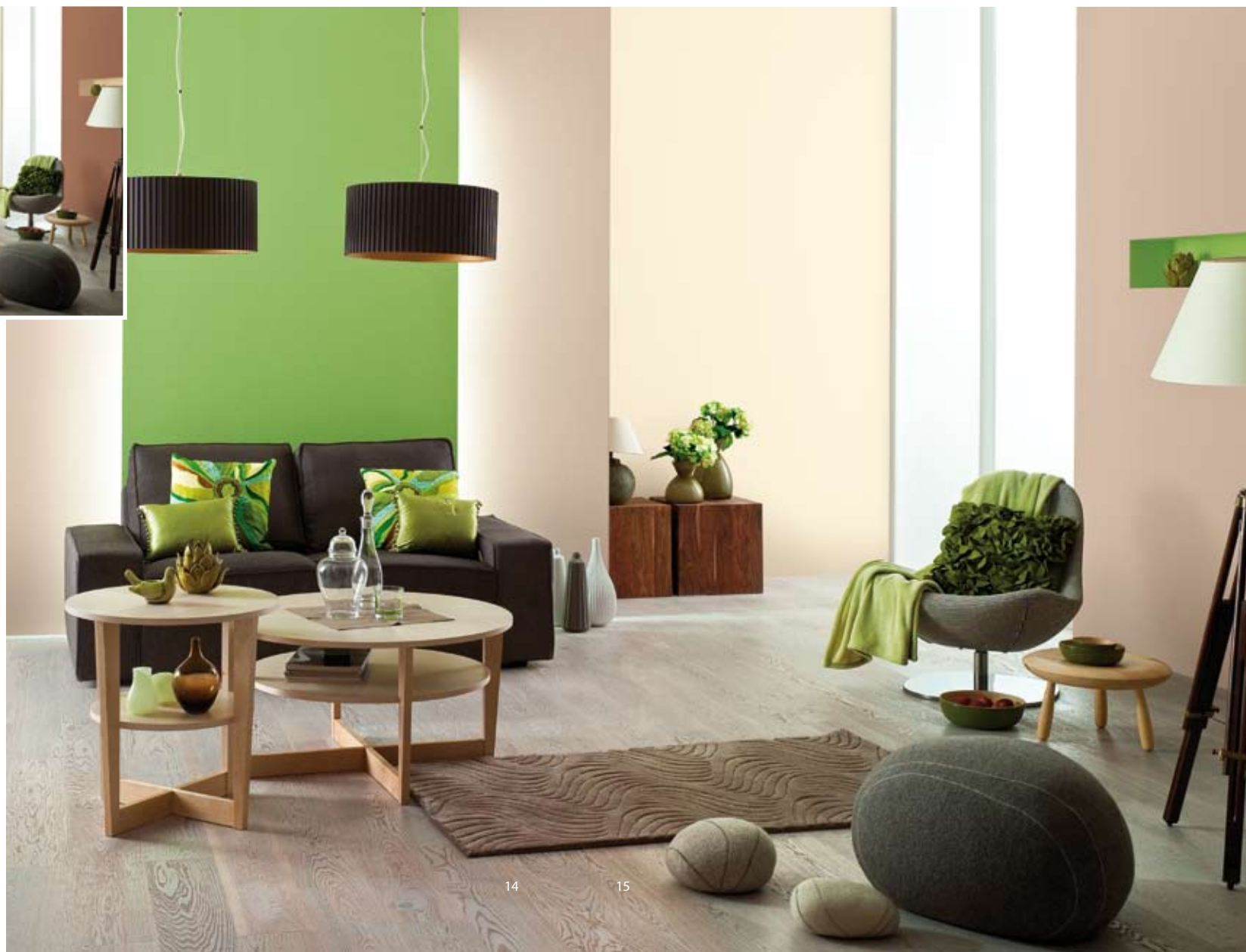
511
DOMOWE
ZACISZE

513
ROZKOSZNY
BRAŻ



komfortowe kolory

Skala brązów i beżów powoduje, że wnętrze emanuje ciepłym, domowym klimatem. To miejsce pachnące świeżo zmieloną kawą i piekącym się ciastem, marzenie o szczęśliwym domu i uporządkowanym świecie. Połączenie tonów wielbłądziej wełny z kolorami drewna i mlecznej czekolady tworzy cudowną paletę barw. To dobre rozwiązanie dla osób posiadających stylowe meble i pamiątki, kochających tradycję i przedmioty z historią.





słodkie chwile

Biało-różowe wnętrze pokoju dziecięcego doskonale odzwierciedla wszystkie pozytywne emocje, jakie niesie ze sobą pojawienie się w domu małego dziecka. Czułość, delikatność, troska i opieka to skojarzenia w naszej kulturze od wieków przypisywane barwie różowej. Upodobanie do tego koloru w instynktowny sposób przejawiają również same dzieci, które z własnej inicjatywy otaczają się różowymi przedmiotami i zabawkami.

531
FIGLARNY
RÓŻ

500
ŚNIEŻNOBIAŁY



zielone lata

Świeża, inspirująca zieleni wyraziście kontrastuje ze świetlistą, delikatnie ocieploną bielą, budując jasne i optymistyczne wnętrze pokoju nastolatka. Układ tych dwóch barw, konsekwentnie stosowany zarówno w kolorystyce ścian, jak i nowoczesnych elementów wyposażenia, tworzy wrażenie porządku i schludności, w naturalny sposób stanowiąc tło dla wielokolorowych drobiazgów, które się tutaj z pewnością pojawiają.

501
ŚWIETLISTY
REFLEKS

534
ZIELONA
MILA



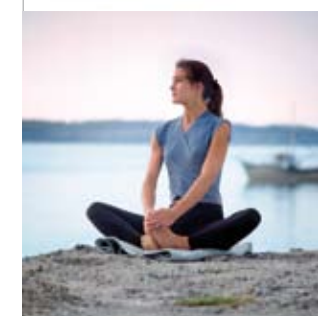


święto kwitnącej wiśni

Delikatny róż podkreśla wyraźną w tym wnętrzu fascynację kulturą Japonii, kojarząc się z barwą kwiatu wiśni Sakura, stanowiącym symbol tego kraju. Róż połączony z wiosenną zielenią i bielą w odcieniu platyny ma niezwykle delikatny i szlachetny charakter. Jasne, kojące barwy ścian tworzą wrażenie przestrzenności oraz spokoju, a biało-czarna kolorystyka wyposażenia wynikać może z inspiracji japońską kaligrafią.

506
BŁOGI
PORANEK

503
ZAGUBIONY
LIST



magiczna podróż

Egzotyczny odcień burgundu przynosi marzenia o podróży, pragnienie oderwania się od codziennego życia, kolekcjonowania wrażeń i emocji, duchowego rozwoju. Niezwykle intensywny odcień winogronowego soku połączony z dyskretną elegancją szarości buduje wnętrze niecodziennego gabinetu, w którym łatwiej o kreatywność i skupienie. Z tego pokoju nie chce się wychodzić, a różne pory dnia nadają barwie ścian coraz to nowy charakter.



508
ROMANTYCZNY
REJS

539
SZEPT
NOCY

ciepła bryza

Szary błękit i romantyczny kremowy beż to zestaw, który idealnie nadaje się do sypialni. Połączenie to sugeruje doskonałą równowagę pomiędzy chłodem a ciepłem, dniem i nocą, światłem i cieniem. Wykorzystane we wnętrzu inspiracje marynistyczne pozwolą przed zaśnięciem oddać się marzeniom o dalekich, morskich podróżach.



harmonia przeciwieństw

W dzisiejszych czasach pomieszczenie musi często realizować wiele różnych funkcji, a koncepcja jego aranżacji wyodrębnić fragmenty, w których członkowie rodziny oddają się swoim zajęciom.

Intensywna czerwień i uspokajający błękit, niosąc ze sobą przeciwstawne emocje, pozwalają wyróżnić strefy o odmiennym przeznaczeniu.

Niebieska strefa pracy umożliwia spokój i koncentrację, czerwona strefa wypoczynku wyzwala pozytywną energię, służąc kontaktom towarzyskim i domowym rozrywkom.

527
WŁADCZA
CZERWIEŃ

538
SEKRETNE
WYZNANIE

504
SENNE
MARZENIA

503
ZAGUBIONY
LIST

536
UKRYTE
PRAGNIENIE

gra w zielone

533
ZIELONA
NADZIEJA

Zieleń jest niezwykle ważną barwą w XXI wieku, symbolem myślenia w kategoriach ekologicznych globalnie i lokalnie. We wnętrzach różne odcienie tej barwy doskonale łączą się ze sobą. Zestawienie trawiastej zieleni z odcieniem limonki i zielonkawą bielą tworzy pełną piękna i świeżości kombinację, która ma jednocześnie bardzo nowoczesny charakter.



ciepły klimat

Łagodna skala żółci o różnym stopniu nasycenia pozwala projektować wnętrza, emanujące ciepłem. W klimacie, w którym pochmurne dni stanowią dużą część roku, barwa żółta to po prostu samo słońce zamknięte w puszcze z farbą. Aby uniknąć efektu zbyt mocnego działania barwy żółtej, dobrze jest zastosować najintensywniejszy odcień tego koloru tylko na jednej wybranej ścianie, na pozostałych zastępując go delikatnym kolorem cytrynowego kremu. Do takiego zestawu doskonale pasują ciemnobrązowe meble.

516
DYSKRETNY
GEST

519
MIODOWA
SŁODYCZ



Nowoczesne oblicze zieleni ujawni się, gdy połączymy ją z szarościami, srebrem i bielą. W tym zestawie pojawić się mogą również jasne, chłodne barwy drewna, szkło, chrom i aluminium. Tworzą one wnętrza o charakterze minimalistycznym, funkcjonalnym, pozbawione

modernistyczna zielen

niepotrzebnych drobiazgów, jasne i bardzo współczesne. Sprzyja ono miejskiemu stylowi życia, w którym wartością jest zmienność, upodobanie do lekkich potraw i kolorów, nowoczesnych wynalazków i gadżetów.

541
MIEJSKI
RYTM

535
SPEŁNIONE
MARZENIA

540
SEKRETNE
SPOJRZENIE



540
SEKRETNE
SPOJRZENIE

517
RADOSNY
ŻÓŁTY

541
MIEJSKI
RYTM

żółta strefa

Intensywny żółty to jeden z najbardziej widocznych kolorów, stosowanych w znakach i kodach. Lubiany przez architektów, projektujących wnętrza nowoczesne, o lekko industrialnym charakterze, znakomicie łączy się z betonem, stalą i aluminium. Świetnie nadaje się do podkreślania wybranych stref, zapewniając wnętrzu zdecydowany charakter.



500
ŚNIEŻNOBIAŁY

507
SUBTELNY
BEZ

514
SENTYMENTALNA
PODRÓŻ

520
SPOKOJNE
MYŚLI

537
LAZUROWE
WYBRZEŻE

532
MIĘTOWE
ORZEŻWIENIE

501
ŚWIETLISTY
REFLEKS

508
ROMANTYCZNY
REJS

515
CZARUJĄCY
UŚMIECH

522
MELODIA
UCZUĆ

538
SEKRETNE
WYZNANIE

533
ZIELONA
NADZIEJA

502
MELODIA
PRZYSZŁOŚCI

521
WYCZEKIWANE
SPOTKANIE

516
DYSKRETNY
GEST

523
MUŚNIĘCIE
DŁONI

530
KRÓLOWA
NOCY

534
ZIELONA
MILA

503
ZAGUBIONY
LIST

509
PIĘKNE
MYŚLI

517
RADOSNY
ŻÓŁTY

524
RADOSNE
SPOTKANIE

529
TWÓRCZY
FIOLET

535
SPEŁNIONE
MARZENIA

540
SEKRETNE
SPOJRZENIE

510
SPOKOJNE
CHWILE

518
CZUŁY
DOTYK

525
CIEPŁE
SŁOWA

539
SZEPT
NOCY

536
UKRYTE
PRAGNIENIE

504
SENNE
MARZENIA

511
DOMOWE
ZACISZE

519
MIODOWA
SŁODYCZ

526
ŻYWIŁOŁ
MŁODOŚCI

541
MIEJSKI
RYTM

505
SERDECZNE
POWITANIE

512
ROZMOWA
PRZYJACIÓŁ

527
WŁADCZA
CZERWIEN

528
NUTA
TAJEMNICY

506
BŁOGI
PORANEK

513
ROZKOSZNY
BRĄZ

531
FIGLARNY
RÓŻ



Produkt z niską
zawartością LZO



5x WYŻSZA ODPORNOŚĆ
na szorowanie na mokro
OD FARB LATEKSOwych
odpornych na mycie wg PN-C-81914*

WYDAJNOŚĆ:
do **14m²/l**
przy jednokrotnym
malowaniu.



■ Nie chłapie
podczas
malowania



■ Łatwa
aplikacja,
doskonałe
krycie



■ Łatwe
usuwanie
plam
i zabrudzeń

* Powłoka malarska, uzyskana po wymalowaniu farbą Snieżka Satynowa zgodnie z zaleceniami producenta, ma 5 razy wyższą odporność na szorowanie na mokro od farb lateksowych sklasyfikowanych jako odporne na mycie wg PN-C-81914. Badanie odporności powłoki na szorowanie na mokro zostało wykonane przez Laboratorium Badawcze, akredytowane w tym zakresie przez Polskie Centrum Akredytacji Nr AB 855.

Prezentowane kolory z uwagi na technikę drukarską należy traktować poglądowo i nie mogą one stanowić podstawy reklamacji.
Teflon® is registered trademark of DuPont used under license by FFIŁ Snieżka SA.



Więcej informacji oraz praktycznych porad na

www.sniezka.com.pl

Z A P R A S Z A M Y



Fabryka Farb i Lakierów Snieżka SA
39-102 Lubzina 34 A

Dział Handlowy
ul. Dębicka 44, 39-207 Brzeźnica

www.sniezka.pl

INFOLINIA: 801 500 801
(koszt połączenia zgodny z taryfą operatora)